



# АГААРЫН ЧАНАРЫН 7 ХОНОГИЙН ТОЙМ МЭДЭЭ

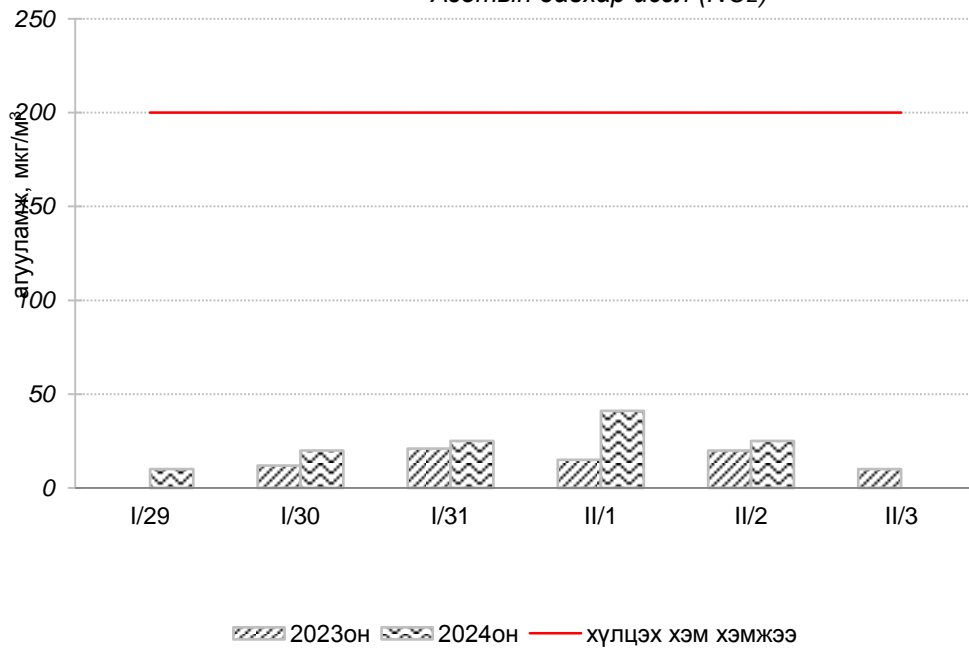
2024.01.29-02.04

УЛИАСТАЙ СУМ

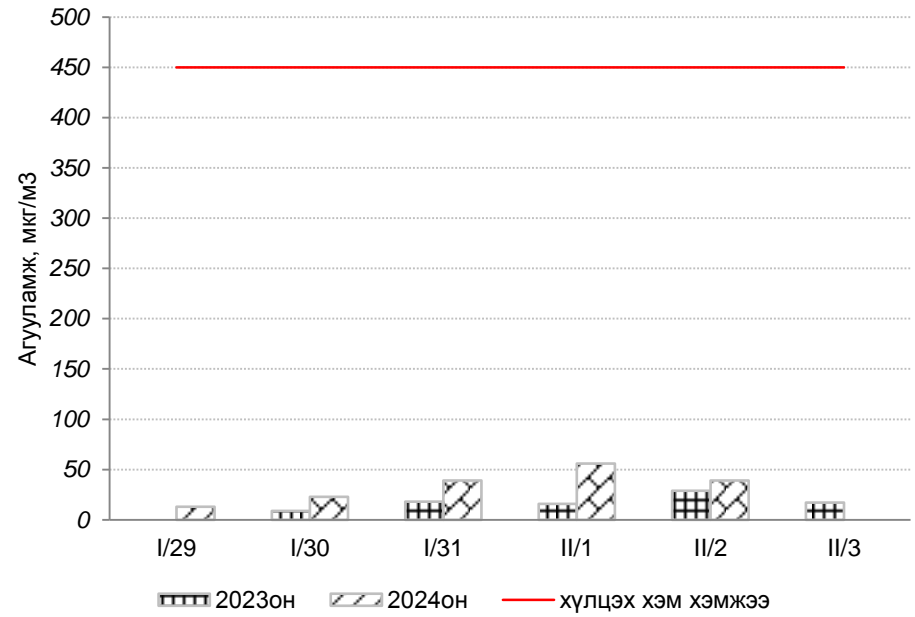
# ХЭМЖИЛТИЙН ДҮН

Бохирдуулах бодисын нэр	Агаарын чанарын стандарт MNS 4585:2016	Хоногийн дундаж агууламж , мкг/м3						
		Да	Мя	Лх	Пү	Ба	Бя	Ня
		өдөр						
		29	30	31	01	02	03	04
	Хүлцэх агууламж, мкг/м3							
Хүхэрлэг хий (SO <sub>2</sub> )	<b>450</b>	13	23	39	56	39	-	-
Азотын давхар исэл (NO <sub>2</sub> )	<b>200</b>	10	20	25	41	25	-	-
PM10 тоосонцор	<b>100</b>	33	38	40	56	36	-	-
PM2.5 тоосонцор	<b>50</b>	27	31	32	45	30	52	68

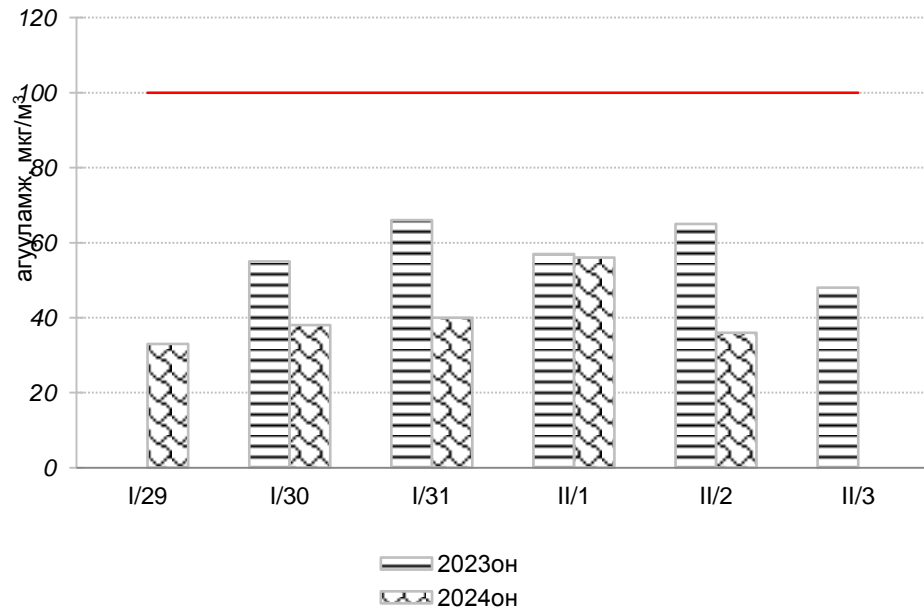
Азотын давхар исэл (NO<sub>2</sub>)



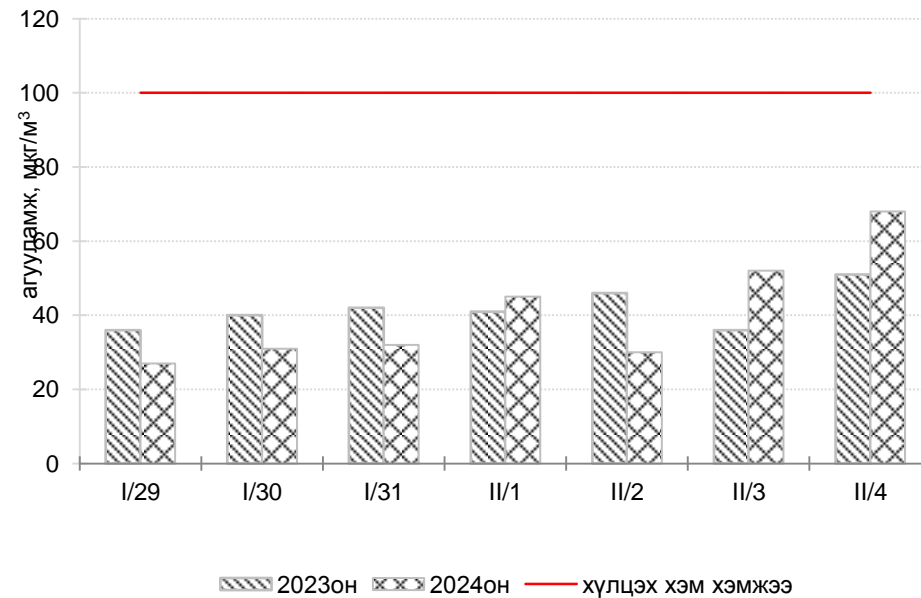
Хүхэрлэг хий (SO<sub>2</sub>)



PM<sub>10</sub> Тоосонцор



PM<sub>2.5</sub> Тоосонцор



# Агаарын чанарын индексээр үнэлэхэд

<u>Да</u>	<u>Мя</u>	<u>Лх</u>	<u>Пу</u>	<u>Ба</u>	<u>Бя</u>	<u>Ня</u>
29 39 Цэвэр	30 44 Цэвэр	31 46 Цэвэр	01 83 Хэвийн	02 43 Цэвэр	03 102 Бага бохирдолтой	04 118 Бага бохирдолтой

Агаарын чанарын индекс, хүний эрүүл мэндэд үзүүлэх нөлөөлөл

Агаарын чанарын индекс	Агаарын чанарын ангилал	Тэмдэглэгээ (өнгөөр)	Эрүүл мэндэд үзүүлэх нөлөөлөл
0 - 50	Цэвэр	Ногоон	Хүний эрүүл мэндэд сөрөг нөлөөгүй.
51-100	Хэвийн	Шар	Агаарын чанарын стандартын шаардлага хангана. Гэхдээ зарим хэт мэдрэг хүмүүст амьсгалын замын өвчний шинж тэмдэг илрэх магадлалтай.
101 – 200	Бага бохирдолтой	Улбар шар	Хэт мэдрэг хүмүүсийн эрүүл мэндэд сөрөг нөлөөлөл илэрнэ. Зүрх судас, амьсгалын замын архаг өвчтэй, ялангуяа гуурсан хоолойн багтраа өвчтэй хүмүүс нөлөөлөлд илүү өртөнө.
201 – 300	Бохирдолтой	Улаан	Хүний эрүүл мэндэд сөрөг нөлөөлөл илэрч эхэлнэ. Хэт мэдрэг хүмүүсийн эрүүл мэндэд сөрөг нөлөөлөл хүндээр илэрнэ.
301- 400	Их бохирдолтой	Ягаан	Удаан хугацаагаар гадаа байхад хүний эрүүл мэндэд мэдэгдэхүйц сөрөг нөлөөлөл үзүүлж болно.
401-500	Маш их бохирдолтой	Хүрэн	Хүний эрүүл мэндэд сөрөг нөлөөтэй.

# АНХААРАЛ ХАНДУУЛСАНД БАЯРЛАЛАА



